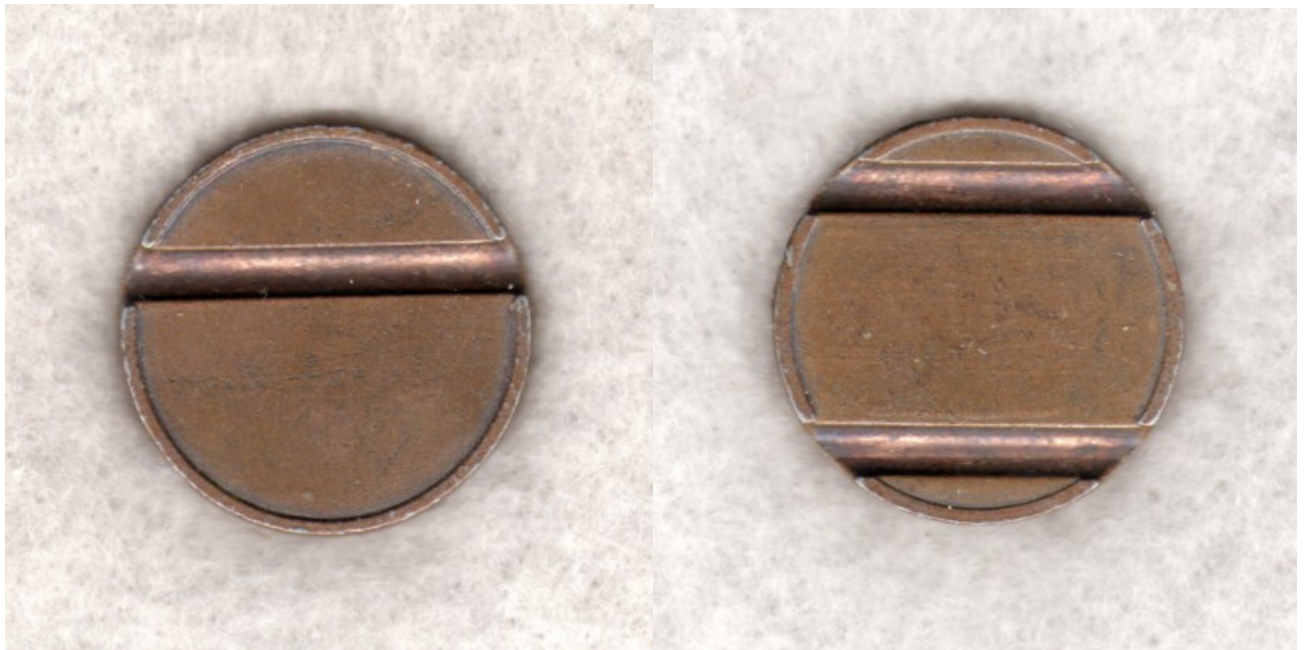


**GETTONI
TELEFONICI:**

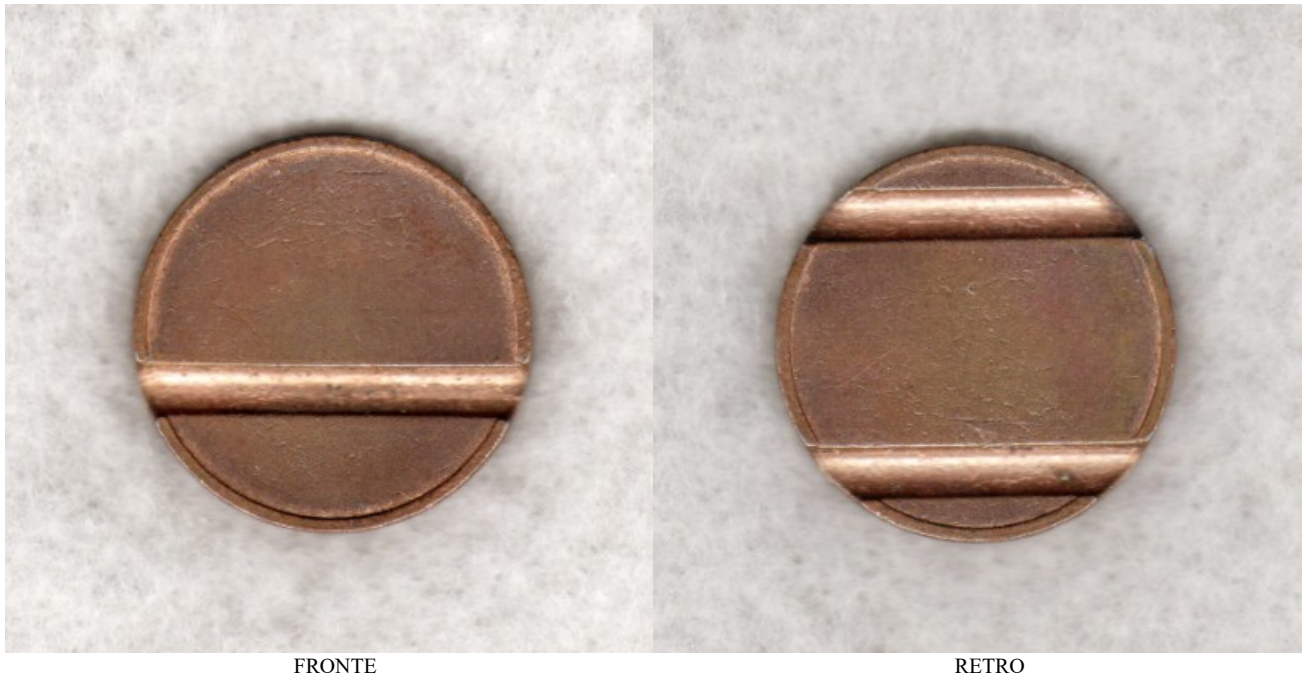
DUBBIOSI



Fronte

Retro

Il gettone non ha nessun punzone della casa costruttrice, non ha data, ha un diametro di 24,7 mm. e lo spessore del gettone è di 2,2 mm., il metallo di cui è formato è di Alluminio, non ha scritte, il bordo è in rilievo.



Ha un diametro di 24.8 mm., ed uno spessore di 2.4 mm.

Il metallo di cui è composto è l'Alluminio anodizzato, nessuna scritta, ha sul fronte una scanalatura, sul retro due scanalature.

Nessun allineamento.



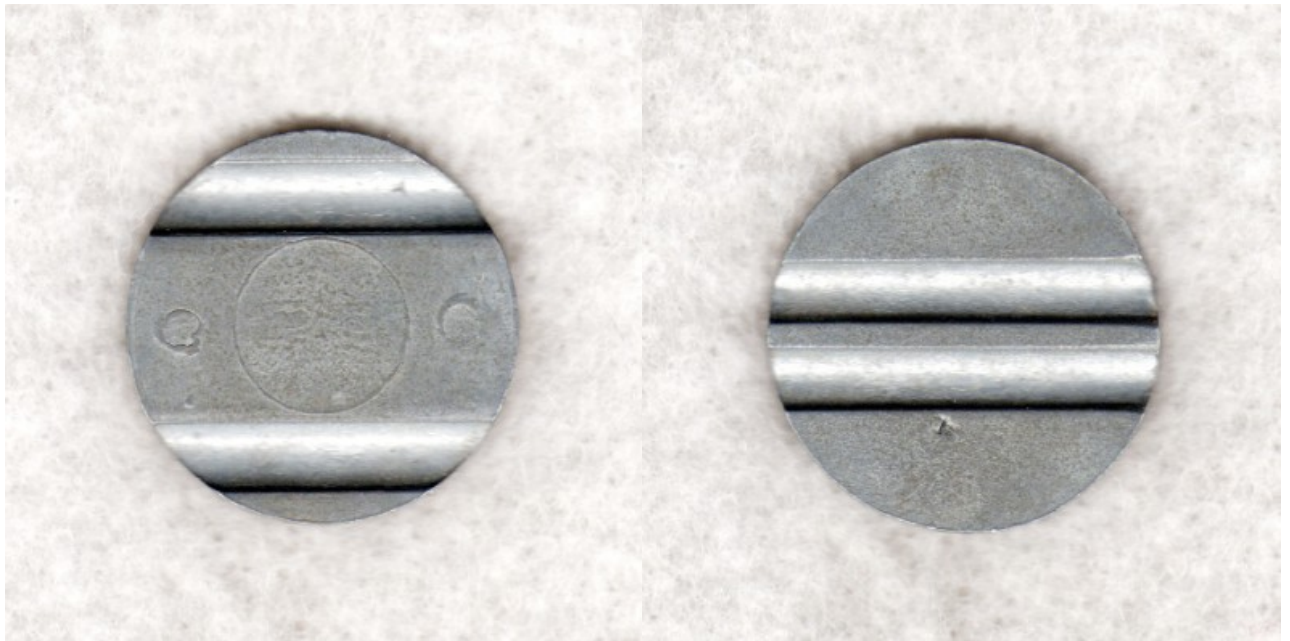
FRONTE

RETRO

Ha un diametro di 23.0 mm. ed uno spessore di 2.0 mm.

E'composto da un metallo bianco, sul fronte ha due scanalature con due lettere S ed E, idem sul retro.

L'allineamento è a medaglia.



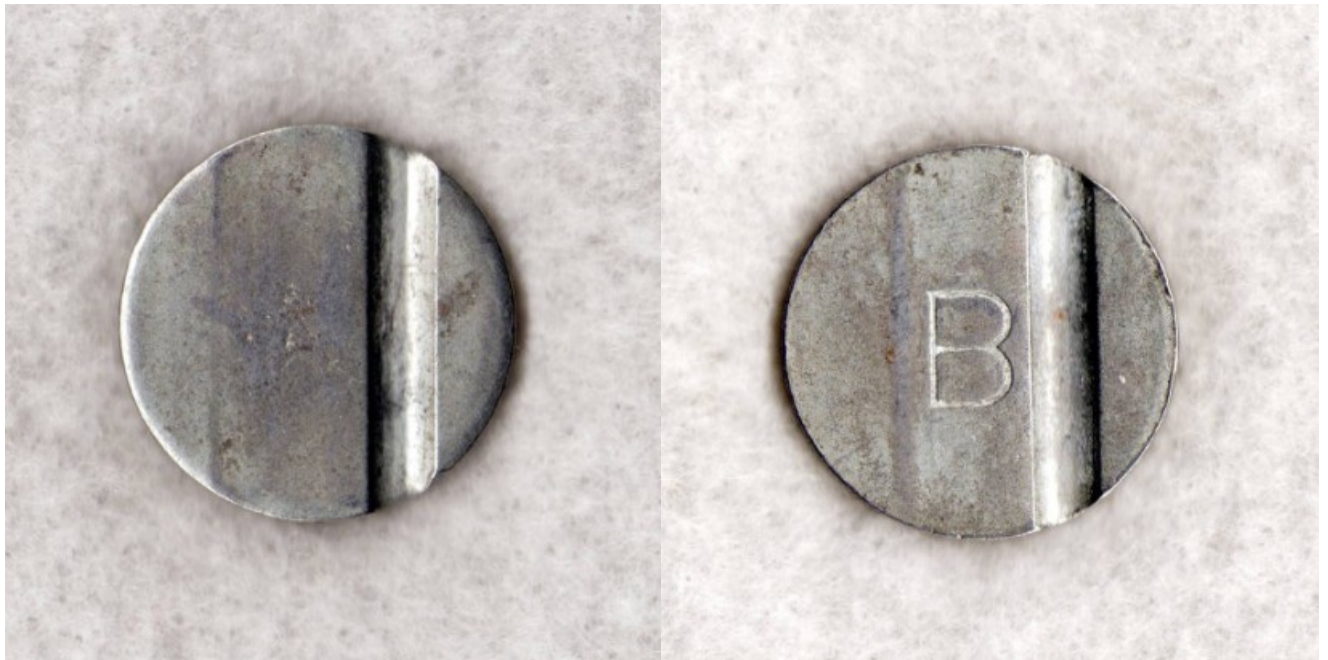
FRONTE

RETRO

Ha un diametro di 24.9 mm. ed uno spessore di 1.9 mm.

Il metallo di cui è composto è l'Alluminio, sul fronte ha due scanalature verso le estremità del gettone, sul retro ha due scanalature verso il centro del gettone; nessuna scritta.

Nessun allineamento.

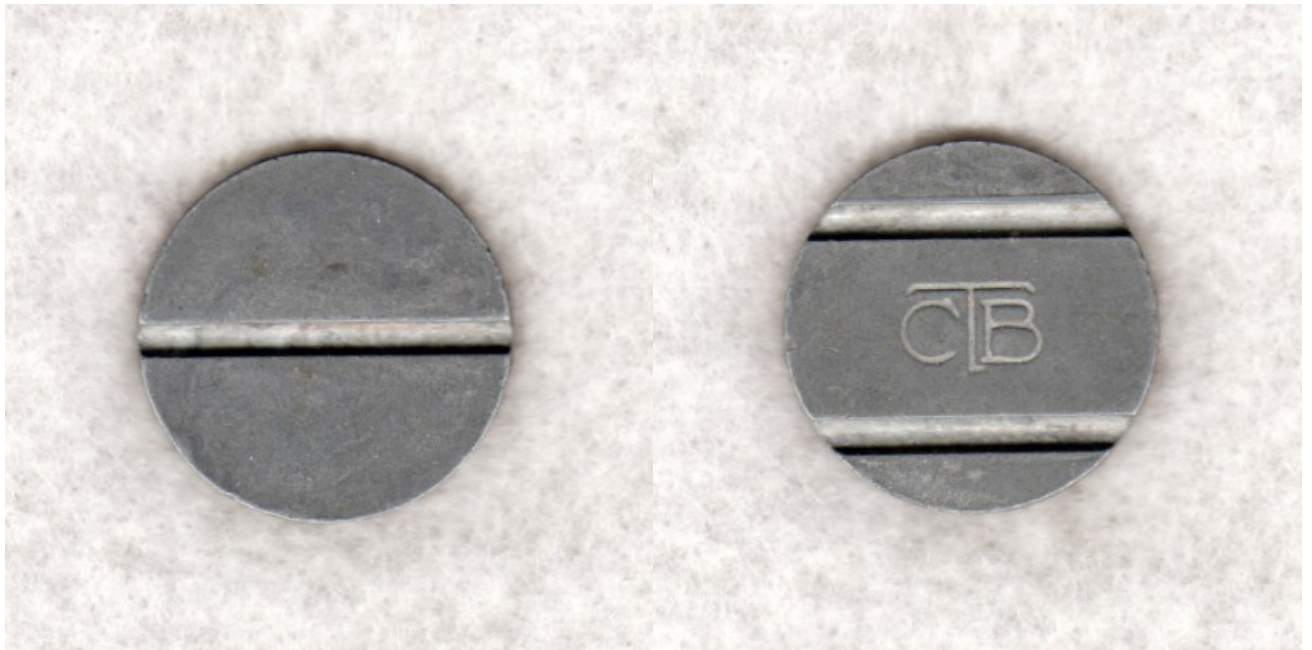


FRONTE

RETRO

Ha un diametro di 24.2 mm. ed uno spessore di 2.3 mm.

Il metallo di cui è composto è lo Zinco, sul fronte ha una scanalatura, sul retro ha una scanalatura con la lettera B.



FRONTE

RETRO

Ha un diametro di 23.0 mm. ed uno spessore di 2.0 mm.

Il metallo di cui è composto è lo Zama, sul fronte ha una scanalatura, sul retro ha due scanalature con la sigla CTB.

Nessun allineamento.



FRONTE

RETRO

Ha un diametro di 24.0 mm. ed uno spessore di 2.1 mm.

E' composto da un metallo bianco oppure è una cromatura, sul fronte ha due una scanalature con la lettera T, idem sul retro.

L'allineamento è a medaglia.



Ha un diametro di 24.0 mm. ed uno spessore di 2.2 mm.

E' composto da metallo bianco zigrinato oppure è una cromatura, sul fronte ha una scanalatura e nessuna scritta, sul retro ha due scanalature con due lettere L.L.

Nessun allineamento.



FRONTE

RETRO

Ha un diametro di 23.5 mm. ed uno spessore di 2.5 mm.

Il metallo di cui è composto è l'Ottone, sul fronte ha una scanalatura e nessuna scritta, sul retro ha due scanalature e nessuna scritta.

Nessun allineamento.



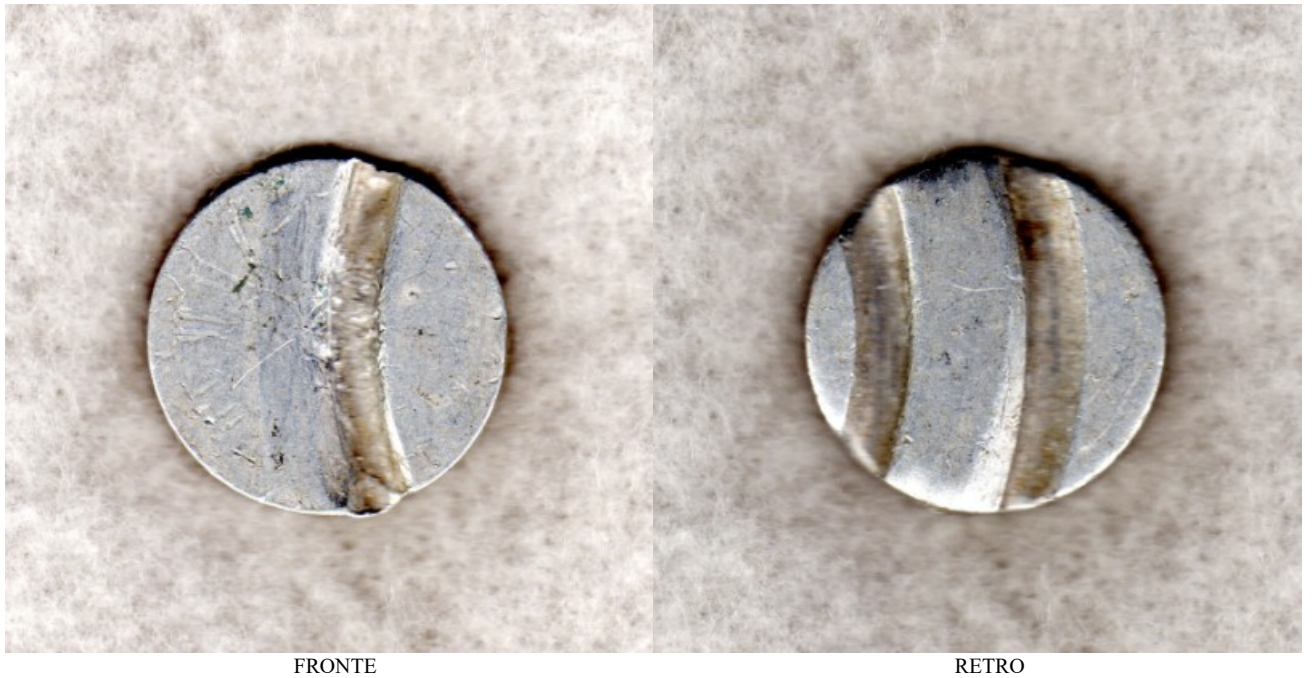
FRONTE

RETRO

Ha un diametro di 21.4 mm. ed uno spessore di 1.9 mm.

E' composto da un metallo bianco, non ha scanalature, sul fronte ha una sigla BDM, sul retro ha la stessa scritta.

L'allineamento è a medaglia.



E' un gettone alquanto insolito.

Ha un diametro di 22.2 mm. ed uno spessore di 3.3 mm.

Il metallo di cui è composto è l'alluminio, sul fronte ha una scanalatura circolare e nessuna scritta, sul retro ha due scanalature sempre circolari e nessuna scritta.

Nessun allineamento.



FRONTE

RETRO

Anche questo è un gettone alquanto insolito.

La forma è ellittica, dalla parte più larga misura 18.1 mm. L'altra parte più stretta misura 17.2 mm. ed uno spessore di 3.0 mm.

Il metallo di cui è composto è la latta tanto è vero che il gettone è lamiera piegata, sul fronte ha una scanalatura e nessuna scritta, sul retro ha due scanalature e nessuna scritta.

Nessun allineamento.



FRONTE

RETRO

Il diametro è di 18.3 mm. e lo spessore di 1.8 mm.

Il metallo di cui è composto è la Latta tanto è vero che il gettone è di lamiera piegata, sul fronte ha una scanalatura con la scritta MOLDOVA e sotto Mold TC, sul retro ha due scanalature e nessuna scritta.

Nessun allineamento.



FRONTE

RETRO

Il diametro è di 19.5 mm. e lo spessore è di 2.0 mm.

Il metallo di cui è composto è Rame, sul fronte ha una scanalatura e nessuna scritta, sul retro ha due scanalature con la scritta ЗВ'ЯЗОК.

Nessun allineamento.



FRONTE

RETRO

Il diametro è di 21.4 mm. e lo spessore è di 2.0 mm.

Il metallo di cui è composto è Zinco, sul fronte nessuna scanalatura, ma con Toro in rilievo, sul retro nessuna scanalatura, ma con Stella in rilievo.

Nessun allineamento.



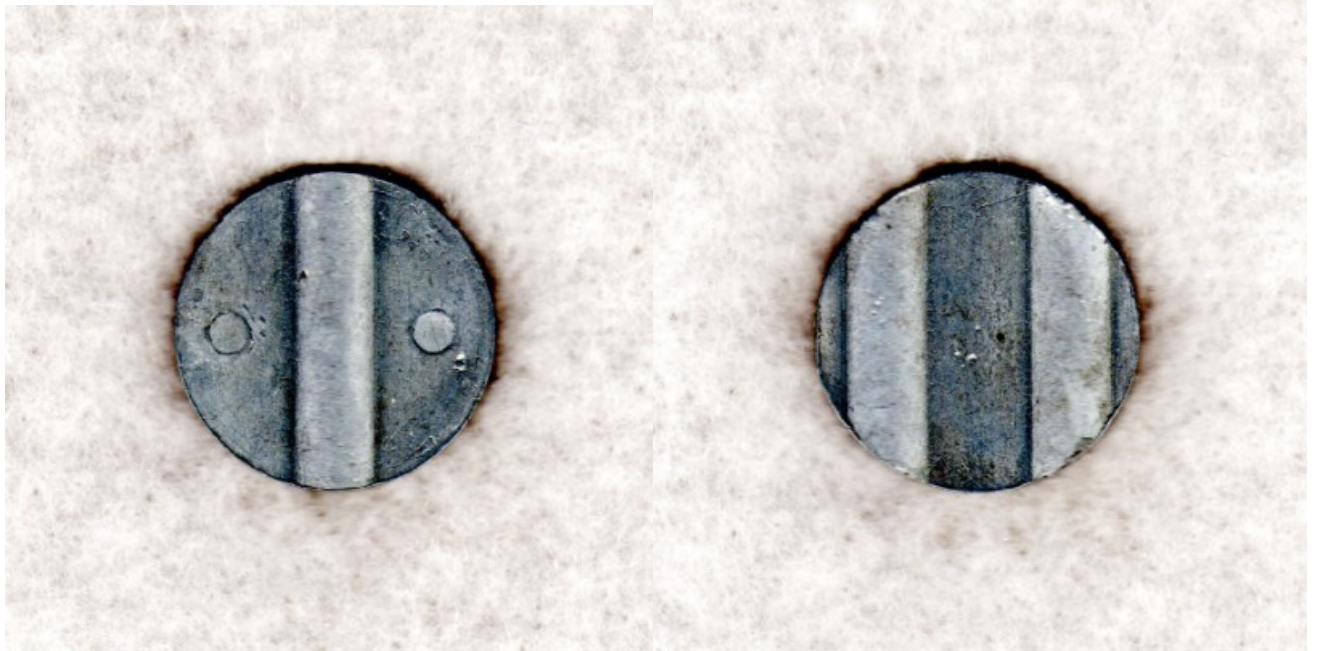
FRONTE

RETRO

Il diametro è di 18.3 mm. e lo spessore è di 2.9 mm.

Il metallo di cui è composto è l'Ottone, sul fronte nessuna scanalatura e nessuna scritta, sul retro tre scanalature.

Nessun allineamento.



FRONTE

RETRO

Il diametro è di 19.9 mm. e lo spessore è di 2.2 mm.

Il metallo di cui è composto è l'Alluminio, sul fronte una scanalatura e nessuna scritta, sul retro due scanalature e nessuna scritta.

Nessun allineamento.



FRONTE

RETRO

Il diametro è di 2.0 mm. e lo spessore è di 2.1 mm.

Il metallo di cui è composto è il Bronzo, sul fronte una scanalatura e nessuna scritta, sul retro due scanalature e la scritta FINAMATIC.

Nessun allineamento.